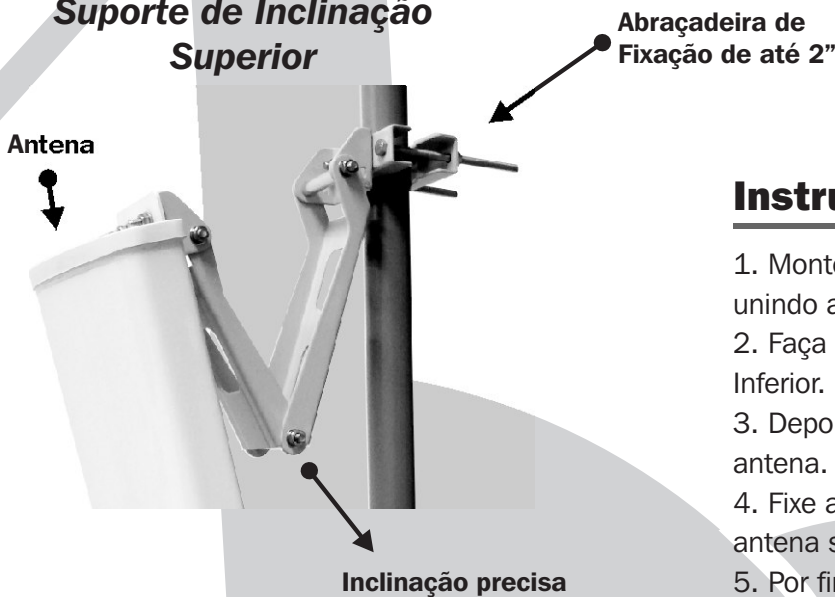


Manual de Instalação

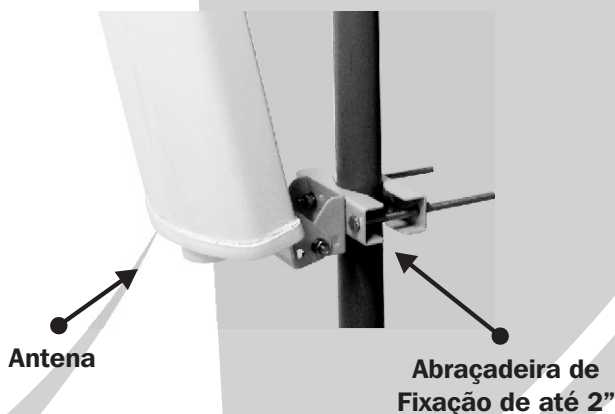
Suporte de Inclinação Superior



Instruções de Montagem

1. Monte o suporte de Inclinação Superior unindo as peças como no exemplo ao lado.
2. Faça o mesmo com o Suporte de Inclinação Inferior.
3. Depois defina o ângulo de inclinação da antena.
4. Fixe as abraçadeiras no mastro em que a antena será instalada.
5. Por fim, conecte o cabo no conector N Fêmea na parte inferior da antena e isole bem para evitar infiltrações.

Suporte de Inclinação Inferior



Exemplo da antena montada com duas inclinações diferentes