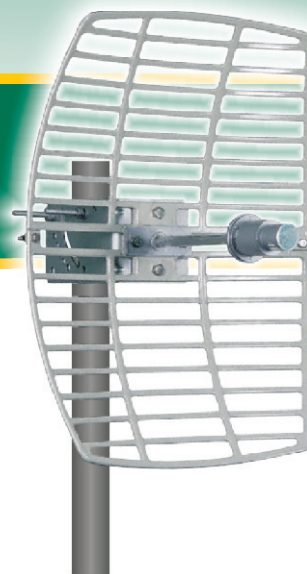


OIW-5822G

Antena 5,8Ghz Grade 21.5dbi



A antena Grade OIW-5822G é desenvolvida obedecendo os mais altos padrões internacionais de qualidade e desempenho, com ganho de 21.5 dBi é ideal para soluções outdoor em redes Wireless em 5.8 GHz, Redes Wireless LAN IEEE 802.11a, WiFi, Sistemas Ponto a Ponto e Multiponto, Bridges Wireless, Aplicações de Backhaul e Sistemas de Monitoramento de Vídeo Wireless.

APLICAÇÕES

Soluções Wireless em 5.8 GHz
Redes Wireless LAN IEEE 802.11a
WiFi
Sistemas Ponto a Ponto e Multiponto
Bridges Wireless
Aplicações de Backhaul
Sistemas de Monitoramento de Vídeo Wireless

PRINCIPAIS CARACTERÍSTICAS

Homologada pela Anatel
Alta performance
Alta durabilidade
Proteção total contra água
Conector N Fêmea
Kit de Montagem e Inclinação Inclusos
RoHS Compliant



ESPECIFICAÇÕES TÉCNICAS

Frequência	5725~5850MHz
Ganho	21.5dBi
VSWR	<1.5
Abertura Vertical	9°
Abertura Horizontal	9°
F/B	> 20dBi
Impedância Nominal	50 Ohm
Polarização	Vertical ou Horizontal
Potência Máxima	100W
Conector	N Fêmea
Medidas	0,30x0,40m
Peso	1,5kg

PRODUTO HOMOLOGADO



0359-08-3982



(01)07898922999136