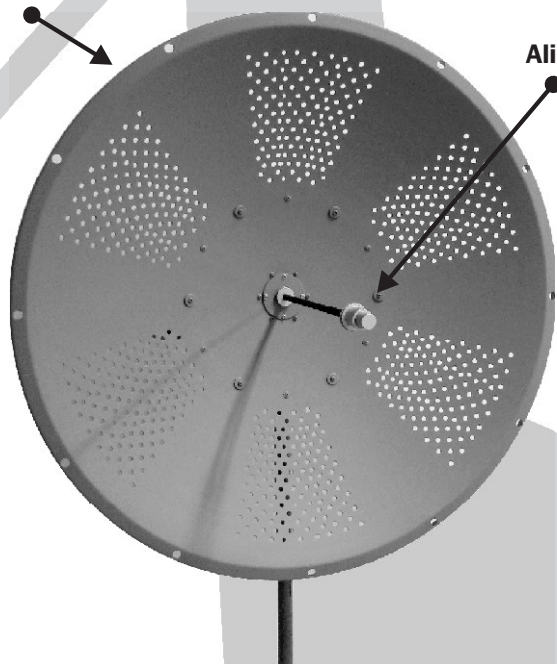


Manual de Instalação

Modelo:
OIW-5833D

Disco



Alimentador

Instruções de Montagem

1. Fixe o Alimentador da Antena ao Disco usando as peças como na foto abaixo:



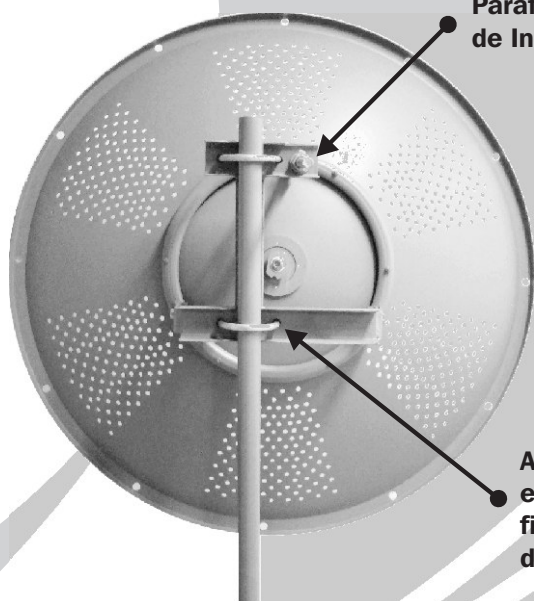
Visão traseira da antena

OBS: Você pode utilizar a antena na Polarização Vertical (seta para cima) ou Horizontal (seta para o lado) observando a seta indicativa na ponta do alimentador.

2. Fixe a antena ao mastro, utilizando as Abraçadeiras U e o suporte de fixação como na foto ao lado.

3. Utilize o sistema de inclinação do suporte, para o melhor alinhamento da antena.

Parafuso de Inclinação



Abraçadeira em U para fixação da antena