

OIW-2415CPE

802.11g 54Mbps Wireless CPE Router (200mW)



Solução completa 2.4Ghz de baixo custo para atuar como Cliente Wireless com antena direcional integrada de 15dBi, com o diferencial da alimentação via PoE (Power over Ethernet). Também opera como AP e WDS.

APLICAÇÕES

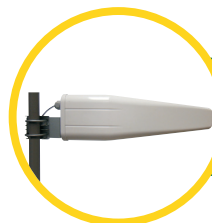
Solução para Cliente Residencial e Empresarial
Soluções Wireless em 2.4 GHz
Redes Wireless LAN IEEE 802.11b, 802.11g
WiFi
Sistemas de Monitoramento de Vídeo Wireless
Soluções Wireless Multiponto
Soluções Wireless Ponto a Ponto

PRINCIPAIS CARACTERÍSTICAS

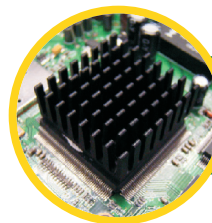
Homologado pela Anatel - 0104-10-4592
Alimentação via PoE (Power over Ethernet)
Antena Direcional de 15 dBi integrada
Potência por Hardware de até 200mW
Dissipador interno no chipset
Painel com Leds externos
Configuração em Português
Alta performance
Modelo econômico
Alta durabilidade
Muitos recursos de gerenciamento

ESPECIFICAÇÕES TÉCNICAS DA ANTENA

Tipo	Yagi Direcional
Frequência	2400~2500MHz
Ganho	15dBi
VSWR	<1.5
Abertura Vertical	30°
Abertura Horizontal	35°
F/B	>=18dB
Impedância Nominal	50 Ohm
Polarização	Vertical ou Horizontal
Potência Máxima	100W
Medidas	476x148x77mm(C*L*A)
Peso	1,4kg



Potência por Hardware
de 125mW em 802.11g
e 200mW em 802.11b



Dissipador interno
no Chipset

OIW-2415CPE

802.11g 54Mbps Wireless CPE Router (200mW)



ESPECIFICAÇÕES TÉCNICAS DO RÁDIO

Padrões:

IEEE 802.11g, IEEE 802.11b, IEEE 802.3, IEEE 802.3u, IEEE 802.3x.

Protocolos:

CSMA/CA, CSMA/CD, TCP/IP, ICMP, NAT, PPPoE, DHCP, PPTP, UDP, NAT, DNS, DDNS, VPN.

Hardware:

Processador: Realtek RTL8186

Frequência: 180MHz

Memória Flash: 2MB

Memória SDRAM: 16MB

Porta Ethernet: LAN - 1 porta 10/100M Auto MDI/MDIX RJ45 (PoE). Também opera como WAN.

Parâmetros Wireless / LAN:

Frequência: 2.4~2.483GHz

Taxa de Transferência: 11b: 11/5.5/3/2/1M (Auto-Sense) / 11g: 54/48/36/24/18/12/9/6M (Auto-Sense)

Canais: 1~11 (US, Canada) 1~13 (Europe)

Modulação: BPSK, QPSK, CCK e OFDM (BPSK/QPSK/16-QAM/ 64-QAM)

Potência: 11g: 21dbm / 11b: 23dbm

Rede: 10BASE-T: Categorias 3, 4, 5 UTP (até 100m) / EIA/TIA-568 1000 STP (até 100m)

100BASE-TX: Categorias 5 e 5e UTP (até 100m) / EIA/TIA-568 1000 STP (até 100m)

Outras informações:

Alimentação: Via PoE usando a Fonte PoE que acompanha o produto (cabos UTP de até 30m não incluso).

Consumo: 15W (Máx)

EXEMPLOS DE INSTALAÇÃO



Montagem na
Polarização Vertical



Montagem na
Polarização Horizontal



Exemplo de instalação
com inclinação

OIW-2415CPE

802.11g 54Mbps Wireless CPE Router (200mW)



RECURSOS DO FIRMWARE DO PRODUTO

- Opera como Cliente, AP, AP+WDS, WDS e Repetidor Universal
- Nível de sinal dos clientes wireless conectados
- Nível de sinal para alinhamento em modo Cliente
- Estatísticas por IP dos clientes conectados
- Assistente de Configuração
- 3 modos de operação do Roteador: Gateway (AP), Bridge e Cliente (WISP)
- Modo Repetidor Universal
- Clone de MAC para um Cliente Ethernet apenas
- Clonar MAC da WAN
- Watchdog por IP
- Ajuste de ACK Timeout
- Criptografia WEP, WPA, WPA2 e WPA2 Mista
- Autenticação 802.1x e Radius
- Controle de Acesso Wireless
- "Esconde" o SSID evitando ser descoberto por scanners simples
- Conexões WDS
- Site Survey
- Servidor DHCP
- DHCP Cliente
- PPPoE Cliente
- Definição de Proteção Wi-Fi (WPS)
- Roteamento Estático
- VPN
- Proteção contra ataques DoS
- Opção para Ativar/Desativar o Gerenciamento Remoto (WAN)
- Opção de trocar a porta do Servidor Web (WAN)
- Filtros de Porta, IP, MAC
- Filtro de Websites por URL
- Redirecionamento de Portas
- Zona DMZ
- Recurso para Amarrar IP & MAC
- Controle de Banda (QoS) por IP ou Range de IPs
- Possibilidade de executar Comandos do Sistema via Web
- DNS Dinâmico
- Data/Hora do Sistema
- Logs do sistema (local e remoto)
- Método de Configuração Salvar e depois Aplicar
- Todo controle via WEB