

OIW-5817CPE

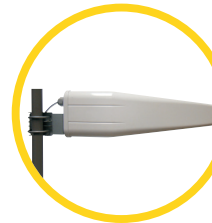
802.11a/n 150Mbps Wireless CPE Router (800mW)



Solução completa 5Ghz de baixo custo para atuar como Cliente Wireless com exclusiva antena direcional integrada de 17dbi, com o diferencial da alimentação via PoE (Power over Ethernet) e alta potência de até 800mW.

APLICAÇÕES

Solução para Cliente Residencial e Empresarial
Soluções Wireless em 5 GHz
Redes Wireless LAN IEEE 802.11a/n 1T1R
Sistemas de Monitoramento de Vídeo Wireless
Soluções Wireless Multiponto
Soluções Wireless Ponto a Ponto



Potência por Hardware
de 600mW em 802.11a
e 800mW em 802.11n

PRINCIPAIS CARACTERÍSTICAS

Homologada pela Anatel - 2296-11-4592
Alimentação via PoE (Power over Ethernet)
Antena Direcional de 17 dBi integrada
Potência por Hardware de até 800mW
Opera na polarização vertical e horizontal
Painel com Leds externos
Configuração em Português
Alta performance
Modelo econômico
Alta durabilidade

ESPECIFICAÇÕES TÉCNICAS DA ANTENA

Tipo	Yagi Direcional
Frequência	5150~5850MHz
Ganho	17dBi
VSWR	<1.5
Abertura Vertical	23°
Abertura Horizontal	22°
F/B	>=18dB
Impedância Nominal	50 Ohm
Polarização	Vertical ou Horizontal
Potência Máxima	100W
Medidas	476x148x77mm(C*L*A)
Peso	1,4kg

OIW-5817CPE

802.11a/n 150Mbps Wireless CPE Router (800mW)



ESPECIFICAÇÕES TÉCNICAS DO RÁDIO

Padrões:

IEEE 802.1d (Spanning Tree Protocol), IEEE 802.11a (54 Mbps Wireless LAN), IEEE 802.11n (150 Mbps Wireless LAN), IEEE 802.1x (Network Access Control), IEEE 802.3 (10Base-T Ethernet), IEEE 802.3u (100Base-TX Fast Ethernet)

Hardware:

Memória Flash: 4MB / Memória SDRAM: 16MB
Porta Ethernet: LAN - 1 porta 10/100M Auto MDI/MDIX RJ45 (PoE).

Parâmetros Wireless / LAN:

Chipset: Ralink RT2880
Frequência: 5.150-5.850MHz

Tecnologia de Modulação:

- 802.11a: (OFDM): BPSK, QPSK, 16QAM, 64QAM
- 802.11n: (OFDM): BPSK, QPSK, 16QAM, 64QAM

Taxas de Transferência:

- IEEE 802.11a (54 Mbps, 48 Mbps, 36 Mbps, 24 Mbps, 18 Mbps, 12 Mbps, 9 Mbps, 6 Mbps)
- IEEE 802.11n (20MHz, 800ns GI): 65 / 58.5 / 52 / 39 / 26 / 19.5 / 13 / 6.5Mbps
- IEEE 802.11n (40MHz, 800ns GI): 135 / 121.5 / 108 / 81 / 54 / 40.5 / 27 / 13.5Mbps
- IEEE 802.11n (20MHz, 400ns GI): 72.2 / 65 / 57.8 / 43.3 / 28.9 / 21.7 / 14.4 / 7.2Mbps
- IEEE 802.11n (40MHz, 400ns GI): 150 / 135 / 120 / 90 / 60 / 45 / 30 / 15Mbps

Potência de Saída:

- 802.11n: 29dbm / 802.11a: 28dbm

Sensibilidade de Recepção:

- 11n (150 Mbps): -80 dBm; / 11a (54Mbps) OFDM: -80 dBm;

Segurança Wireless:

- WEP (64/128 bit) / WPA / WPA2 / WPA2 mixed / Radius / 802.1x Authentication / Controle por MAC

Outras informações:

- Temperatura de Operação: -10°C ~ 70°C / Umidade de Operação: 10 - 95% RH, não-condensada
- Modos de Operação: Bridge (AP e Cliente), Cliente ISP e Gateway
- Alimentação: Via PoE usando a Fonte PoE DC 12V 1A que acompanha o produto (cabo UTP de até 30m não incluso)
- Consumo: 15W (Máx)
- Leds: Power, LAN e WLAN

EXEMPLOS DE INSTALAÇÃO



Montagem na
Polarização Vertical



Montagem na
Polarização Horizontal



Exemplo de instalação
com inclinação

OIW-5817CPE

802.11a/n 150Mbps Wireless CPE Router (800mW)



RECURSOS DO FIRMWARE DO PRODUTO

- 3 modos de operação do Roteador: Bridge (AP e Cliente), Cliente ISP e Gateway
- Pode operar em modo 802.11a, 802.11n ou 802.11a/n
- Nível de sinal dos clientes wireless conectados
- Nível de sinal para alinhamento em modo Cliente
- Recurso para Clonar MAC da WAN
- Criptografia WEP, WPA, WPA2, Radius e 802.1x
- Controle de Acesso Wireless por MAC
- Recurso para esconder o SSID evitando ser descoberto por scanners simples
- Site Survey
- Servidor DHCP
- DHCP Cliente
- PPPoE Cliente
- Controle de Potência de TX
- Filtros de Porta, IP, MAC
- Zona DMZ
- Redirecionamento de Portas
- Possibilidade de executar Comandos do Sistema via Web
- DNS Dinâmico
- Data/Hora do Sistema (NTP)
- Recurso para salvar as configurações e carregar novamente
- Acesso via Telnet
- Atualização de Firmware via Web