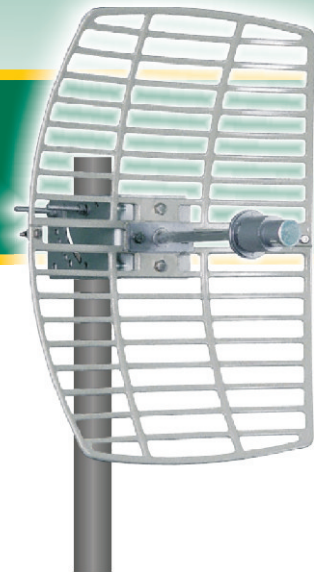


# OIW-5822G

Antena 5,8Ghz Grade 21.5dbi



A antena Grade OIW-5822G é desenvolvida obedecendo os mais altos padrões internacionais de qualidade e desempenho, com ganho de 21.5 dBi é ideal para soluções outdoor em redes Wireless em 5.8 GHz, Redes Wireless LAN IEEE 802.11a, WiFi, Sistemas Ponto a Ponto e Multiponto, Bridges Wireless, Aplicações de Backhaul e Sistemas de Monitoramento de Vídeo Wireless.

## APLICAÇÕES

Soluções Wireless em 5.8 GHz  
Redes Wireless LAN IEEE 802.11a  
WiFi  
Sistemas Ponto a Ponto e Multiponto  
Bridges Wireless  
Aplicações de Backhaul  
Sistemas de Monitoramento de Vídeo Wireless

## PRINCIPAIS CARACTERÍSTICAS

Homologada pela Anatel  
Alta performance  
Alta durabilidade  
Proteção total contra água  
Conector N Fêmea  
Kit de Montagem e Inclinação Inclusos  
RoHS Compliant



## ESPECIFICAÇÕES TÉCNICAS

Frequência	5725~5850MHz
Ganho	21.5dBi
VSWR	<1.5
Abertura Vertical	9°
Abertura Horizontal	9°
F/B	> 20dBi
Impedância Nominal	50 Ohm
Polarização	Vertical ou Horizontal
Potência Máxima	100W
Conector	N Fêmea
Medidas	0,30x0,40m
Peso	1,4kg

### PRODUTO HOMOLOGADO



0359-08-3982



(01)07898922999136

[www.oiwtech.com](http://www.oiwtech.com)