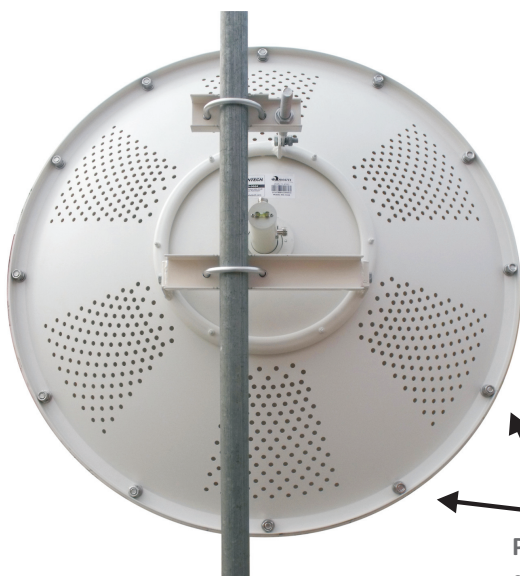


RD-5G-90

Radome para Antenas Disco 90cm

Manual de Instalação

Radome
instalado



Parafuso
de fixação

Instruções de Montagem

1. Após montar a antena você pode fazer a instalação do Radome conforme as fotos ao lado, utilizando os parafusos que acompanham o produto.
2. Lembre de deixar os furos para evitar o acúmulo de umidade voltados para baixo.

